



Fibonacci

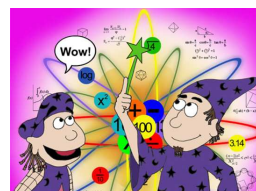
Activité #1 : Le Coquillage Nautilaire



Cahier de l'élève : _____

Groupe : _____

Niveau : _____



Partie A : Réactivation des connaissances

- Quelle est la définition d'une droite perpendiculaire ?

- Quelle est la définition de sommets opposés ?

- Quelles sont les caractéristiques d'un carré ?

- Quelles sont les caractéristiques d'un rectangle ?

- À l'aide de ta règle seulement, trace 2 droites perpendiculaires.

- À l'aide de ta règle et de ton compas, trace 2 droites perpendiculaires.

Partie B : Constructions de carrés

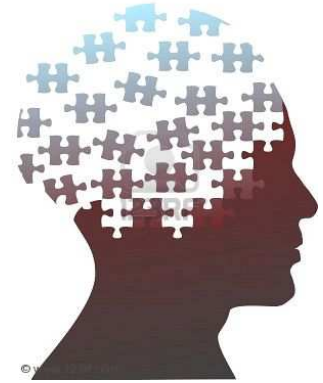
En équipe, construisez les **8 carrés** suivants. Utilisez le papier ou le carton mis à votre disposition, les couleurs n'ont pas d'importance.

- Chaque élève construit 2 carrés ayant pour mesure de côté les dimensions données. Pour construire chaque carré, tu utilises ta règle **et** ton compas.
- Voici les dimensions :
 - a) 1 cm et 21 cm
 - b) 1 cm et 13 cm
 - c) 2 cm et 8 cm
 - d) 3 cm et 5 cm



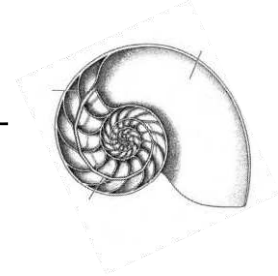
Partie C : Construction d'un rectangle

- Lorsque tous les carrés sont dessinés et découpés, placez-les de façon à former un rectangle avec tous les morceaux et sans laisser d'espace.
- Collez-les sur une feuille.



Partie D : Formez une spirale

- Avec le compas, reliez deux sommets opposés de façon à former une spirale. Joins TA spirale !
- Avez-vous obtenu un nautilus ressemblant ? _____



Partie E : Questions ?

- Nomme 2 autres objets ou situations où tu observes la forme du nautilus.

- Tu connais le compte de Jules Verne, « *Vingt mille lieux sous les mers* », son sous-marin se nommait **le Nautilus**. Peux-tu m'expliquer pourquoi d'après toi ?



fin de l'activité #1